



PLATAFORMA SATELITAL





UBIKEITOR TRAKER GPS

Somos una empresa creada para el desarrollo y la operación de modernos Sistemas de Localización Satelital. Nuestros productos se dirigen a todas las personas preocupadas por la seguridad de sus vehículos, y a las empresas que requieran seguridad, control, reducción de costos y mayor eficiencia en sus operaciones. Contamos con una estructura organizacional operativa que incluye oficinas comerciales y centros de instalación y un equipo humano altamente calificado con más de diez (10) años de experiencia en tecnología de localización satelital. A través de nuestra Central de Monitoreo brindamos asistencia al cliente las 24 horas del día los 365 días del año.

MISIÓN

Satisfacer con las más altas calidades de servicio la necesidad de seguridad y eficiencia a personas y empresas preocupadas por el bienestar de lo suyo, apoyados en la excelencia de nuestra gente y aliados, utilizando tecnología de localización de vanguardia, generando así el máximo valor a la empresa y sus relacionados.

VISIÓN

Ser la empresa de localización más valorada por su firme compromiso de brindar tranquilidad y bienestar a sus clientes y empleados.



¿A QUIEN NOS DIRIGIMOS?

Personas particulares preocupadas por su familia y activos.

Empresas que buscan optimizar sus operaciones e incrementar su efectividad.



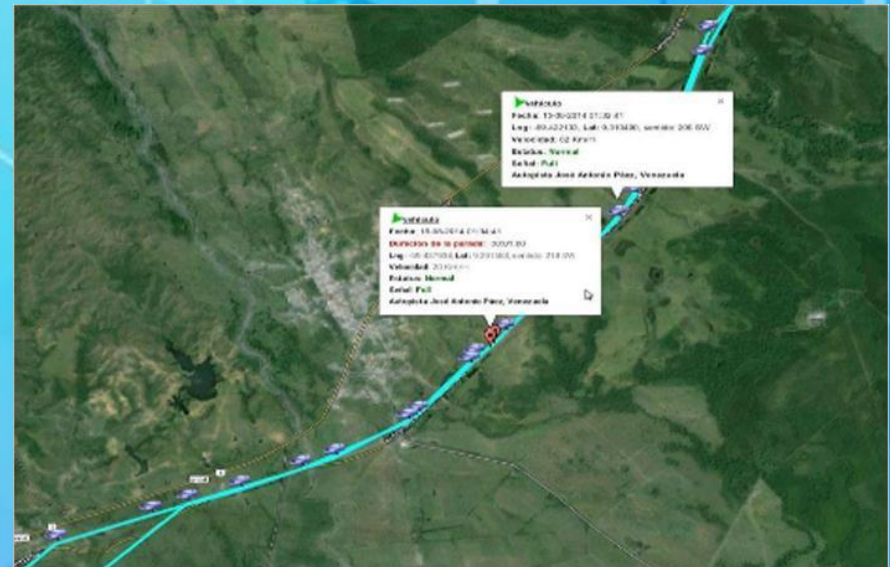
SECTORES ECONÓMICOS DE MERCADO

Contamos con un amplio portafolio de productos y servicios para cada uno de los sectores del mercado. Ofrecemos soluciones efectivas con características que se ajustan a sus necesidades y requerimientos.

¿QUÉ LE OFRECE?



- ✓ Localización satelital a través de internet, con visualización en tiempo real en mapas digitalizados.
- ✓ Notificaciones vis mensaje de texto y/o correo electrónico cada vez que el vehículo entre o salga de un área geográfica predeterminada, o cuando exceda un limite de velocidad establecido.
- ✓ Histórico de recorridos.
- ✓ Asistencia al cliente las 24 horas del día los 365 días del año.
- ✓ Asistencia en caso de robo de su vehículo.



¿Qué es Moto Ubikeitor Tracker GPS?

Moto Tracker GPS es un sistema satelital moderno y efectivo, específicamente diseñado para motocicletas, el cual permite la visualización de la misma a través de internet sobre mapas digitalizados de ultima generación en tiempo real.

¿Cómo funciona?

El dispositivo GPS interactúa con una constelación de satélites, los datos recolectados se transmiten al software y se transforman en información de localización para el usuario final.

¿Qué le ofrece?

- ✓ Localización satelital a través de internet, con visualización en tiempo real en mapas digitalizados.
- ✓ Notificaciones vis mensaje de texto y/o correo electrónico cada vez que la moto entre o salga de un área geográfica predeterminada, o cuando exceda un limite de velocidad establecido.
- ✓ Sensor de movimiento que notifica cuando la moto es movida sin autorización.



PLATAFORMA SATELITAL

Es una completa y robusta solución de software desarrollada para internet que permite la localización geográfica y control en tiempo real de vehículos, bienes o personas que porten un dispositivo GPS; información sobre velocidad, rutas utilizadas, tiempos de paradas, violación de ingreso o salida de zonas, entre otros, podrán visualizarse en línea o recibir alertas por E-mail en el instante en que ocurran. Adquiriendo plataforma satelital en modalidad de suscripción o licenciamiento perpetuo usted podrá y tendrá:

- ✓ El control total del sistema de localización.
- ✓ Ahorro en dinero frente a los servicios tradicionales de localización por GPS.
- ✓ Completa y profesional plataforma de localización con su propia marca, créditos y logo.
- ✓ Acompañamiento, soporte técnico, disponibilidad inmediata de nuevas soluciones.



ESQUEMA DE FUNCIONAMIENTO DE LOCALIZACION SATELITAL CON EQUIPOS GPS-GSM-GPRS



UBIKEITOR TRAKER GPS

El sistema **plataforma satelital** está diseñado como una solución para emprendedores de negocios interesados en desarrollar sus propios mercados, empresas de transporte, seguridad u otras empresas que busquen reducir costos en su servicio de rastreo o aumentar su portafolio de servicios.

Si usted o su empresa está interesado en tener un control total del sistema de localización o busca convertirse en proveedor de este tipo de servicio en su ciudad o país puede hacerlo de forma inmediata sin incurrir en altos costos en investigación, desarrollo y años de estabilización de sistemas. Listamos algunos beneficios que obtendrá al adquirir nuestra solución:

- Ampliar su portafolio de servicio para sus clientes y crear así un mayor valor a su negocio.
- Obtener ingresos por medio de un servicio con gran mercado potencial y demanda creciente.
- Solución total llave en mano, lista para usted. Inicio inmediato.
- Ingresar a un nuevo negocio minimizando riesgos y sin altas inversiones.
- Inserción de su marca en la interfaz.
- Cero inversiones de dinero en investigación, desarrollo, pruebas y ajustes.
- No se requiere personal especializado para su administración o consulta.
- Ingreso al sistema directamente desde su pagina web.
- Disponibilidad inmediata de actualizaciones y nuevas funcionalidades del sistema.
- Tener un alto aliado tecnológico en investigación y desarrollo continuo aplicable a nuestra solución
- Suministro continuo de nuevas funciones y soluciones que le permitirán optimizar y ampliar aun mas su sistema.



- Sistema aplicable para monitoreo de personas, teléfonos y para todo tipo de vehículo que porte un equipo GPS (autos particulares, volquetas, camiones, furgones, taxis, ambulancias, buses, grúas, escolares, motos, etc.).
- Con plataforma satelital usted podrá monitorear aspectos como: donde se encuentran, donde estuvieron, rutas realizadas, velocidades de desplazamiento, donde y cuando se hicieron.
- Permita mediante una cuenta de consulta que sus clientes monitoreen su pedido o carga en tiempo real.
- Identifique los vehículos o personal más cercano a un sitio específico (cliente, proveedor o sitio de interés).
- Ubicación geográfica en tiempo real aumentando su seguridad en caso de robo, perdida o emergencias.
- Control de uso de vehículos optimizando el desgaste de partes y uso indebido.
- Cumplimiento de rutas asignadas o cobertura de zonas.
- Control de los tiempos de entrega y visita de clientes.





**LOCALICE LO
QUE ES MAS
IMPORTANTE
PARA USTED**



CARACTERÍSTICAS GENERALES

- Acceso seguro mediante usuario y clave desde cualquier punto geográfico donde exista una conexión a internet. Integrado con el servicio de Google© Mapas (satélite, mapa, híbrido).
- Diferentes niveles de acceso y seguridad. Manejo de perfiles y cuentas de usuario (Usuario administrador – Usuario de consulta). Puede crear cuentas de usuarios para delegar el control y asignarles a cada uno los equipos a monitorear.
- Acceso sin límite de consultas. Puede ingresar y monitorear los vehículos o personal desde un computador de escritorio, computador portátil o teléfono móvil (debe contar con un servicio de internet para ingresar al sistema).
- Sistema flexible y modular que permite incorporar e integrar requerimientos adicionales rápidamente.
- Almacenamiento en base de datos del histórico de todos los eventos generados por los equipos.
- Programación y envío de alarmas automáticas por Email y mensajes de texto.
- Completo módulo de administrativos que le permite un control total sobre cuentas de usuarios, perfiles, grupos, móviles, dispositivos, eventos.
- Interfaz de administración y de usuario fácil y simple de usar.



FUNCIONALIDADES BÁSICAS

Ingreso al sistema con Google Chrome o Mozilla Firefox

☰ ubikeitor info@ubikeitor.com +58 2418318362

Sistema de Rastreo Satelital GPS

Proteja su vehículo las 24 horas del día de robos & hurtos.

Probar un Demo Acceso Clientes

Llamar

Usuario: demoubi | Contraseña: demoubi

Atención al Cliente

Acceso Clientes



POSICIÓN ACTUAL

- **Dónde está?**
- **A que velocidad va?**
- **Hacia donde se dirige?**
- **Está en movimiento o detenido?**

Plataforma satelital en la pantalla inicial del sistema tiene disponible la información del último reporte o posición enviada por cada dispositivo:

- Si usted le da Click sobre el nombre del cliente, el sistema lo lleva al mapa y hace un acercamiento a la ubicación geográfica.
- Hora de ultima transmisión.
- Fecha de ultima transmisión.
- Velocidad (km/h).
- Evento: determinada estados de conexión como encendido de vehículo, desconexión de batería principal, exceso de velocidad, botón de pánico, apertura de puertas, etc.
- Sentido: orientación de desplazamiento del móvil.
- Coordenadas del dispositivo.
- Números telefónicos del cliente.
- Placa del vehículo.



VISTA DE PANTALLA INICIAL DE PLATAFORMA SATELITAL

The screenshot displays the 'ubikeitor' satellite platform interface. At the top, the logo 'ubikeitor' is visible with the tagline 'Plataforma Satelital'. The navigation bar includes 'Inicio', 'Geocercas', 'Usuarios y vehiculos', 'Herramientas', 'Reportes', and 'Info. y soporte'. The user profile 'LEONARDOPEREZ' is shown in the top right corner.

The main content area features a satellite map of a region in Venezuela, with a vehicle icon (a red motorcycle) positioned near Valencia. A detailed information panel for the vehicle 'TO COBRA' is overlaid on the map. The panel includes the following details:

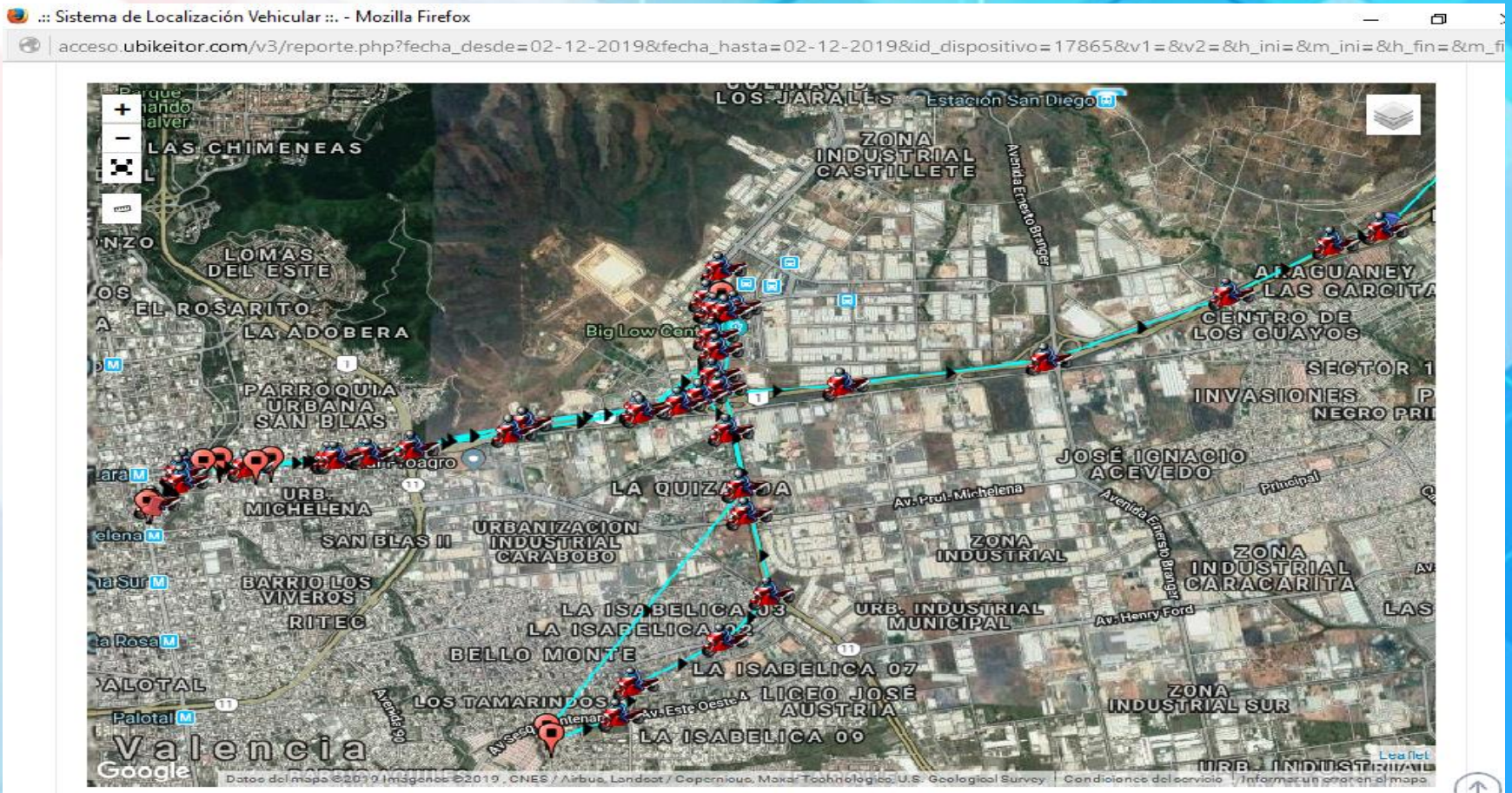
- Filtros TO COBRA. - Sentido:** (with a green arrow icon)
- Fotos:** Sin fotos. (Zoom icon)
- Cliente:** LEONARDOPEREZ
- Placa:** AIUR5269. **Color:** BEIGE
- Fecha:** 02-12-2019 a las 16:36:36, hace 0 minutos.
- Gasolina:** No info.%, No info. (L) Aprox. **Temp.:** No info.
- Lng:** -68.002222, **Lat:** 10.175933, **Sentido:** 277 grados O (Vista 3D icon)
- Recorrido aprox. acumulado:** 10314.05 Km
- Velocidad:** 0 Km/h
- Señal GPS:** ✔ Ok
- Estatus:** Detenido (Comandos icon)
- Dirección:** Calle 93 Silva, Parroquia La Candelaria, Distrito Puerto Cabello, Carabobo, 2006, Venezuela

Below the information panel, there are several interactive buttons: 'Recorrido' (dropdown), 'Ver paradas', 'Ver alarmas', and 'Ver E/S Geocerca'. The map is powered by Google Maps, with a 'Google' logo and 'Mapa' label visible. The bottom of the screen shows a status bar with the date and time: 'DICIEMBRE 2, 2019, 16:37:31'.

RECORRIDO HISTÓRICO

- Donde estuvo?
- A dónde fue?
- Donde excedió la velocidad?

Plataforma satelital le permite consultar el recorrido histórico del móvil. Tiene diferentes opciones de consulta como por ejemplo el recorrido realizado hoy, el recorrido de ayer o seleccionar el rango de horas o días en los cuales requiere la consulta. Se muestra en el recorrido donde se detuvo, donde excedió la velocidad y sentido de desplazamiento.

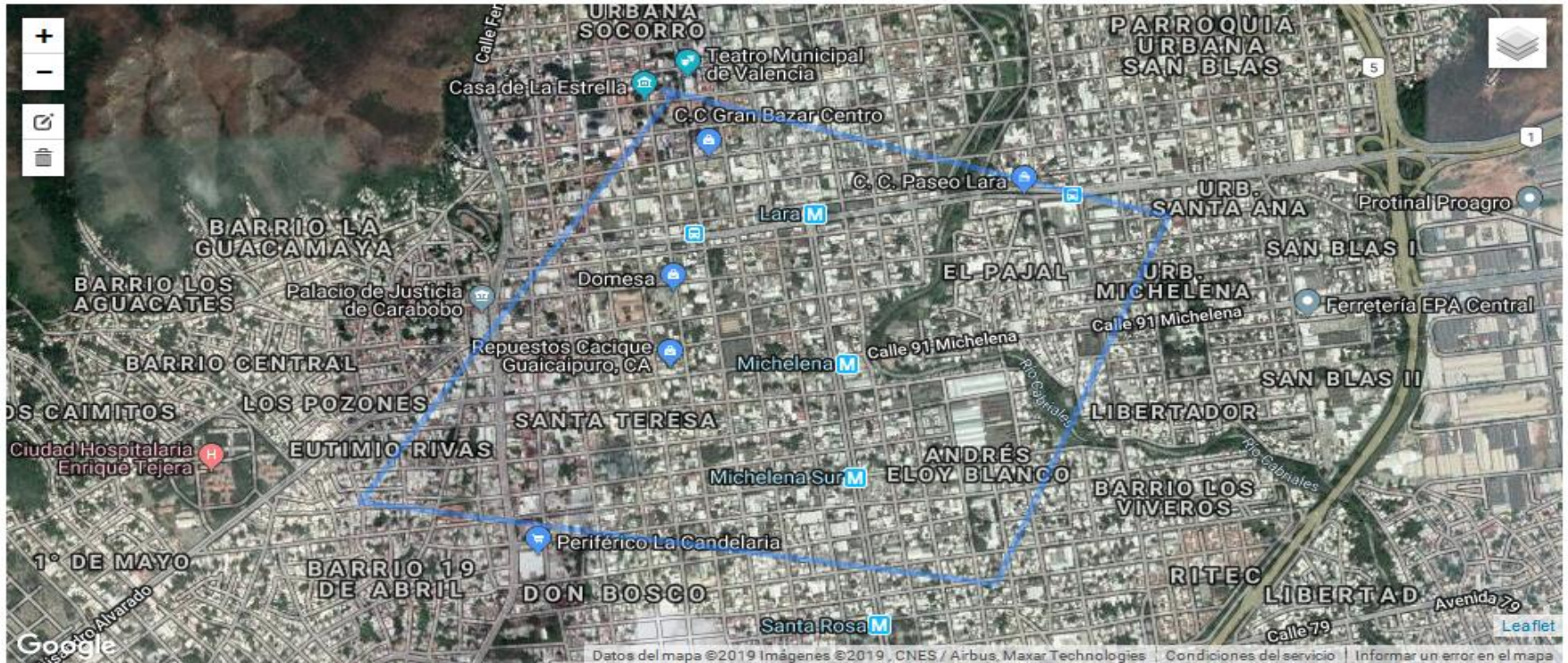


Controle si el móvil ingresa o sale de una zona específica

Plataforma satelital le permite crear geocercas o zonas de control y asignar la restricción a uno o varios móviles. Podrá consultar la historia de las entradas y salidas de las zonas y recibir alarmas automáticas por E-mail y SMS en el instante en que ocurren.

Firefox :: Sistema de Localización Vehicular :: - Mozilla Firefox

acceso.ubikeitor.com/v3/define_geocerca.php



Importar geocerca desde archivo

Exportar geocercas

¿ Desea comenzar a construir la geocerca ?

Si

Modo de construcción

Borrar la geocerca dibujada

Envío de comandos remotos a unidades GPS

Plataforma satelital permite enviar fácilmente comandos remotos a las unidades GPS en el lugar su donde se encuentren. Ej. Apagar el vehículo, habilitar para encendido, abrir una puerta, activar un dispositivo en el vehículo, etc.

The image shows a screenshot of the 'ubike' platform interface. On the left, a sidebar contains navigation options like 'Inicio', 'TOTAL VEHÍCULOS', and 'LEONARDO PEREZ'. The main panel is titled 'ENVIO DE COMANDOS A UN GPS' and displays vehicle information for 'LEONARDO PEREZ (LEONARDO PEREZ, 04166420208)'. The vehicle is identified as 'MOTO COBRA, Placa: AIURS269, Conductor: N/A/N/A' and is currently at '0 Km/h'. The last transmission was on '03-12-2019 06:45:09' at coordinates 'Lng: -67.973524, Lat: 10.157477'. A dropdown menu for 'Comando a enviar al GPS:' is open, showing options: '- Seleccione el comando -', '- Seleccione el comando -', 'Activar encendido vehiculo', 'Apagar vehiculo' (highlighted in blue), and 'Pedir posicion actual'. Below the menu, it shows 'Estado del ultimo comando enviado:' as 'Desconectado' and 'Respuesta al último comando?' as 'No se puede determinar'. On the right, a map of Valencia shows the vehicle's location. A circular callout over the map lists the same command options, with 'Apagar vehiculo' highlighted. A speedometer overlay is also visible on the map. At the bottom right, a yellow banner states 'GPS Desconectados: Existen 1 GPS desconectados. Ver aquí'. The footer includes '2019 ©' and 'Datos de mapas ©2019 Imágenes ©2019 CNEC / Airbus, Maxar'.

Mapa base a partir de cartografía Google Maps

Plataforma satelital permite mostrar la localización de los móviles sobre la base de mapas de servicio como Google© Maps.

Consulte los eventos generados por el móvil

Plataforma satelital le permite consultar los eventos del móvil ocurridos en un determinado periodo de tiempo, por ejemplo en el caso de un dispositivo para vehículo puede consultar cuando este encendido el vehículo, desconexión de batería principal, exceso de velocidad, apertura de puertas, estado detenido o en movimiento, etc.

Conozca los kilómetros recorridos por el móvil

Plataforma satelital calcula los kilómetros recorridos por el móvil. Consulte en diferentes periodos de tiempo (kilómetros recorridos hoy, ayer, la última semana o el periodo de tiempo que requiera).



ANDROID TRACKING APP

La nueva aplicación de monitoreo Android, dicha aplicación está disponible para ser descargada directamente desde su teléfono Android por el Play Store, con ella usted podrá enviar comandos a los vehículos, ubicar vehículos en tiempo real y saber a qué distancia se encuentra usted de ellos. Como la seguridad es indispensable, dicha aplicación es solo restringida a personas con autorización e igualmente dicha aplicación funcionara como un dispositivo de seguridad que emitirá las posiciones segundo a segundo del teléfono Android.

Cinco nuevas maneras de utilizar un sistema de seguimiento plataforma satelital

Si bien casi todo el mundo ha oído hablar de los sistemas de localización GPS, algunos se están preguntando como se utilizan realmente las unidades. Que van desde el senderismo desierto, para mejorar el servicio al cliente, aquí están cinco de las formas más populares de la gente que está utilizando los sistemas de localización GPS actual.

Deportes al Aire Libre

Dispositivos de localización GPS se utilizan a menudo como una medida adicional de seguridad para la práctica de deportes al aire libre. No solo las unidades permiten a los miembros de la familia para realizar un seguimiento excursiones con software de seguimiento GPS, sino que también proporcionan información sobre la ubicación invaluable en caso de una situación de emergencia. Algunos dispositivos de localización GPS cuentan con botones de pánico que activan una rápida serie de cambios de ubicación y alertar automáticamente números de teléfono celular especificados.



Mejor servicio al cliente

Pregunte a cualquier persona en la industria de servicios y ellos te dirán que los consumidores de la era digital de hoy en día esperan que el acceso inmediato y fiable a la información que desean, de seguimiento en tiempo real de los envíos y las entregas, a saber si el transporte público se atrasa, el seguimiento GPS permite la gestión para entregar la información en la carta en una bandeja de plata.



Seguimiento de Adolescente

Las preocupaciones parentales que parecen llegar de mano a mano con la adolescencia de cada niño, cualquier adolescente que conduce un coche, salir y tener la libertad de ir y venir es suficiente para que cualquier padre razonable este nervioso. Como resultado; los padres están utilizando dispositivos de localización GPS y software de seguimiento para monitorear los hábitos de conducción de los adolescentes, como la velocidad y el tiempo de inactividad.

Protección de Activos

Contratistas de construcción, propietarios de negocios y los individuos utilizan el GPS de seguimiento para proteger los activos valiosos, como maquinaria pesada, tractores, cortadoras de césped, los vehículos y las unidades centrales de aire acondicionado. Además de permitir la pronta recuperación de los objetos robados, el seguimiento GPS también puede calificar para los usuarios de descuento de seguros en función del proveedor.



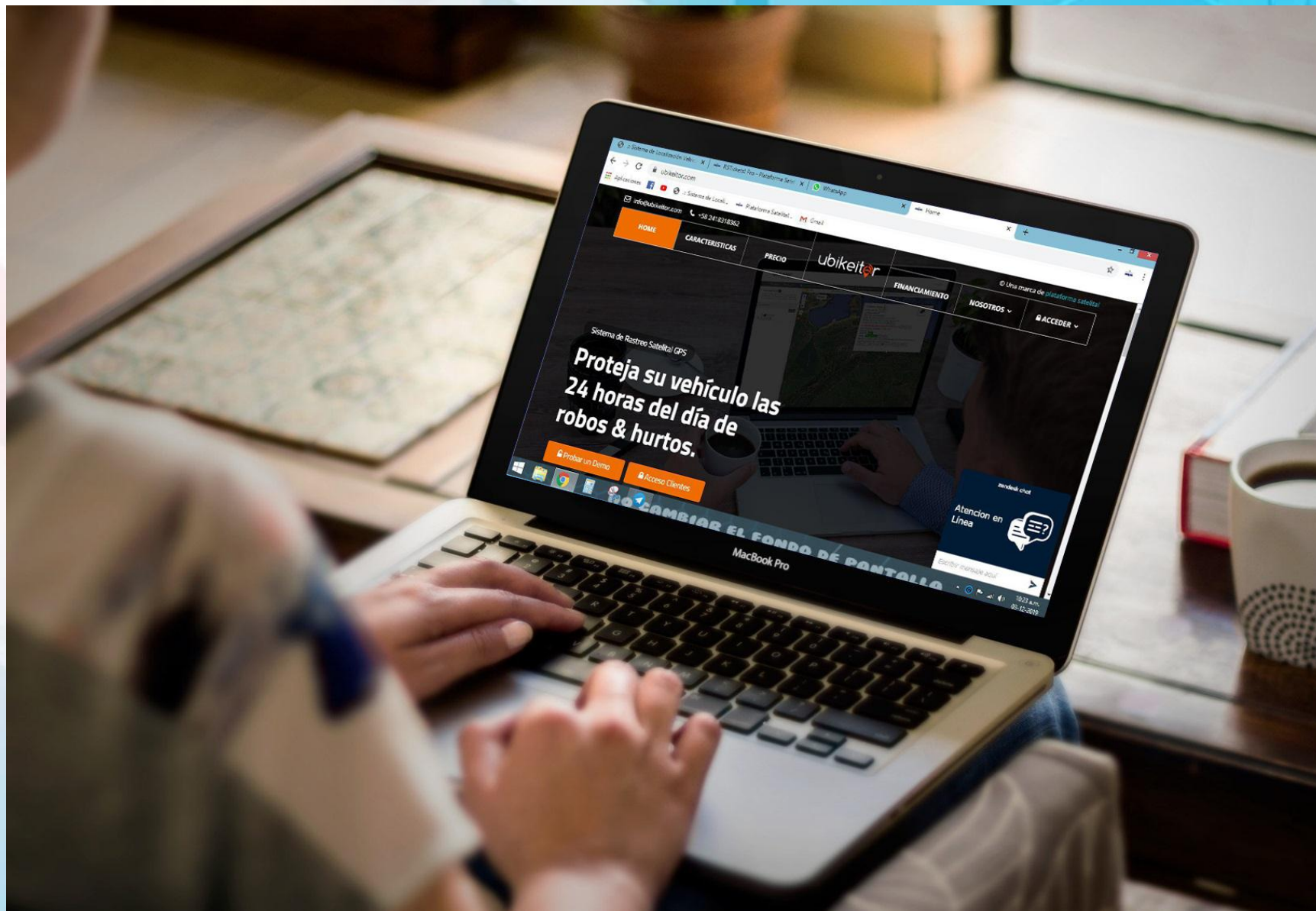
Seguimiento de Empleados

Uno de los costos mas dolorosos y ocultos de hacer negocios es desperdicio causado por los empleados sin escrúpulos. Los administradores están utilizando rastreadores y software GPS para determinar si los empleados están gestionando eficazmente su tiempo, obedecer las reglas de transito o abusar del uso de vehículos de la empresa. El software de seguimiento GPS proporciona rápidamente las respuestas que los empleadores necesitan para obtener sus negocios de manera mas eficiente posible.

Desde el seguimiento de los conductores adolescentes a identificar fuentes de despilfarro financiero en los negocios, el uso de rastreadores GPS se ha incrementado de manera exponencial en la ultima década. Y , como la tecnología sigue avanzando, solo podemos esperar que el seguimiento GPS se utiliza en un numero cada vez mayor de formas.



ADQUIERA EL SOFTWARE DE RASTREO PLATAFORMA SATELITAL



Adquiera el software de rastreo plataforma satelital y le será posible:

- Proporcionar un servicio de seguimiento a sus propios vehículos y activos o a los de sus clientes .
- Denominar su sitio web de rastreo.
- Usar el logo de su empresa.
- Registrar suscripciones y proporcionarles acceso en línea a sus cuentas individuales para el seguimiento de los dispositivos de localización GPS.

Ingresos mensuales recurrentes

Plataforma satelital le permite construir un servicio de suscripción mensuales **ingresos recurrentes** en función del numero de abonados registrados en su sistema de seguimiento.

Potencial económico

Como uno de los mercados de mayor crecimiento; el rastreo de las unidades de GPS (GPS Tracking) es un servicio de alta demanda por parte de gobiernos, empresas, particulares, etc. En pocas palabras, la industria de la localización por GPS es y será una opción inteligente para aquellos que están listos para iniciar su propio negocio o ampliar sus servicios actuales.

Como propietario de licencia del software recibirá

- Formación y documentación para la instalación/operación.
- Software capaz de usar la cobertura de cartografía mundial.
- Mantenimiento y soporte.
- Agregado de actualizaciones regulares y mejoras al sistema de seguimiento.



Como proveedor de servicios de GPS de rastreo tendrá todo lo que necesita para poner en marcha su propio negocio con éxito. Individual y empresarial, la demanda de servicios de localización GPS es cada día mayor para el seguimiento de flotas, seguimiento encubierto, localización de vehículos, la seguridad personal, y mucho más. Nuestro software es un sistema de seguimiento completo; usted puede comenzar su negocio inmediatamente.

Contáctenos para una demostración del sistema de rastreo

Dirección: Av. Bolívar sur C.C. Isora Local N-13 Valencia

E-mail: plataformasatelital1@gmail.com

Teléfonos: 0241-8318362/0414-4159347

www.plataformasatelital1.com

